

Fotoseite

Projekt Baltic Haus, Hamburg/DE
Architekt GRS Reimer Architekten, Elmshorn/DE
Oberfläche DURAFロン® Phoenixweiss, ausgeführt von
HD Wahl GmbH, Jettingen-Scheppach/DE

Bitte achten Sie auf die korrekte Nennung des Fotonachweises.
Abdruck honorarfrei.

Fotonachweis: © Conné van d'Grachten/HD Wahl



Baltic Haus_18-10-16-0023_kl.jpg

Das Baltic Haus befindet sich direkt neben dem historischen Brügge-Haus aus dem Jahr 1906.



Baltic Haus_18-10-16-0045_kl.jpg

Markanter Schwung der Fassade an der Ecke Brandsende, Raboisen.



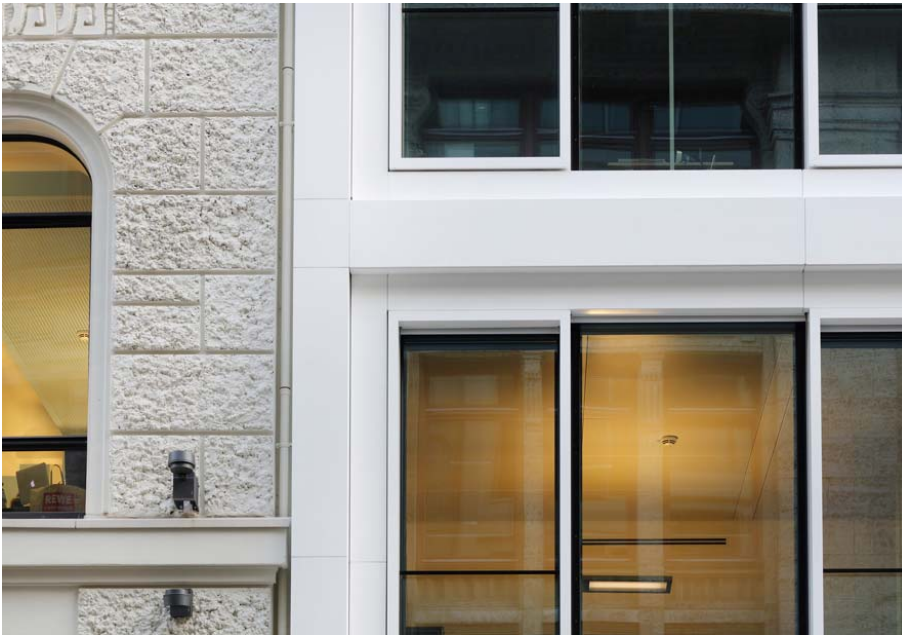
Baltic Haus_18-10-16-0002_kl.jpg

Das Geschäftshaus verfügt über etwa 1745 Quadratmeter Nutzfläche.

Eine Dachterrasse befindet sich im obersten, zurückgestaffelten Geschoss.

Baltic Haus_18-10-16-0016_kl.jpg





Baltic Haus_18-10-16-0009_kl.jpg

Die Fensterrahmen, die horizontalen Fassadenbänder und deren vertikale Fortführungen an der Nachbarbebauung sowie das Vordach wurden von HD Wahl in DURAFロン® Phoenixweiss beschichtet.



Baltic Haus_18-10-16-0020_kl.jpg

DURAFロン® Phoenixweiss erzeugt eine bewegte, diffuse Reflexion der Oberflächen mit ausgeprägter Tiefenwirkung.

Weitere Fotos finden Sie in hoher Auflösung unter

http://download.proesler.com/hd_wahl_baltichaus_hamburg.zip

Belegexemplar erbeten an:

Proesler Kommunikation GmbH | Martin Prösler | Karlstraße 2 |
72072 Tübingen | Deutschland | info@proesler.com | www.proesler.com