

Objekt Hofstatt Areal, München/DE
Fertigstellung 2013
Architekt Meili, Peter Architekten, München/DE
Metallbauer Rupert App GmbH + Co., Leutkirch im Allgäu/DE

Fotos © Conné van d'Grachten/HD Wahl



Hofstatt-0039_kl.jpg: Plastische Fassaden: Hauptzugang zum Hofstatt Areal über einen Neubau. Rechts daneben das denkmalgeschützte, ehemalige Redaktionsgebäude der Süddeutschen Zeitung.

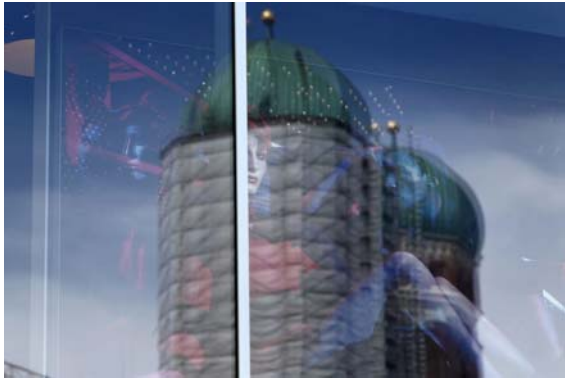
Hofstatt-0060_kl.jpg: Die markanten, ornamentalen Werksteinelemente des Neubaus wurden mit Fenster-Abdeckleisten in einem von HD Wahl eloxierten Bronzeton kombiniert.



Hofstatt-0002_kl.jpg: Repräsentative Keramikfassade am Färbergraben.



Hofstatt-0032_kl.jpg: Die durch die Fensterflächen wahrnehmbare Pfosten-Riegel-Konstruktion und die Abdeckleisten der Fenster wurden von HD Wahl in einem neutralen Edelstahlton eloxiert.



Hofstatt-0035_kl.jpg: Das Hofstatt Areal befindet sich nur einen Steinwurf von der Frauenkirche entfernt.



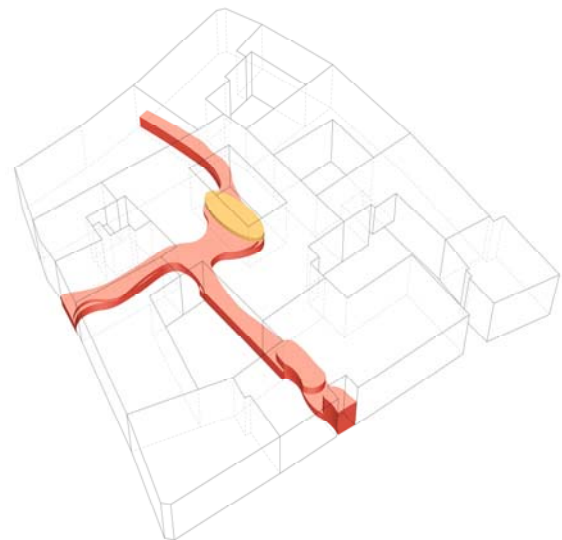
Hofstatt-0017_kl.jpg: Zarte, von HD Wahl eloxierte Fensterabdeckleisten strukturieren die klaren Flächen.

Pläne

Meili, Peter Architekten, München/DE



126_10_10_schwarzplan.jpg



Passage.jpg



126_C_20_10 Lageplan.jpg



126_20_10-EG600-A3.jp

Weitere Fotos und Pläne finden Sie unter
http://download.proesler.com/hd_wahl_hofstatt_areal_muenchen.zip
Bitte achten Sie auf die korrekte Nennung des Foto- und Plannachweises.
Abdruck honorarfrei, Belegexemplar erbeten an

Proesler Kommunikation GmbH | Martin Prösler
Karlstraße 2 | 72072 Tübingen | Deutschland
info@proesler.com | www.proesler.com