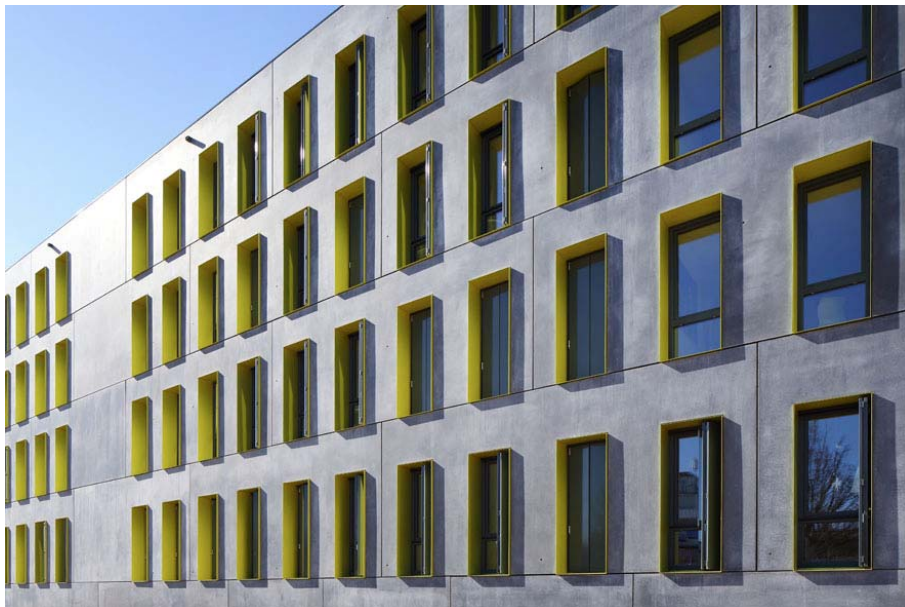


Objekt	Studentenwohnheim „Upper West Side“, Ulm/DE
Fertigstellung	Ende 2013
Bauherr	Studentenwerk Ulm, Ulm/DE
Architekt	bogevischs buero, architekten & stadtplaner gmbh, München/DE
Bauleitung	walk architekten+generalplaner, Reutlingen/DE für bogevischs buero
Freiraumplanung	lohrer.hochrein landschaftsarchitekten, München/DE
Statik	Mayr Ludescher Partner, München/DE
Oberfläche	Faltschiebeläden, Fensterlaibungen aus Aluminiumblechen beschichtet in Sandalor® (S100-0) von HD Wahl GmbH, Jettingen-Scheppach/DE
Metallbau	faco Metallbautechnik GmbH, Plößberg/DE
Fotos	Conné van d'Grachten/HD Wahl



Campus Oberer Eselsberg_E72T6015



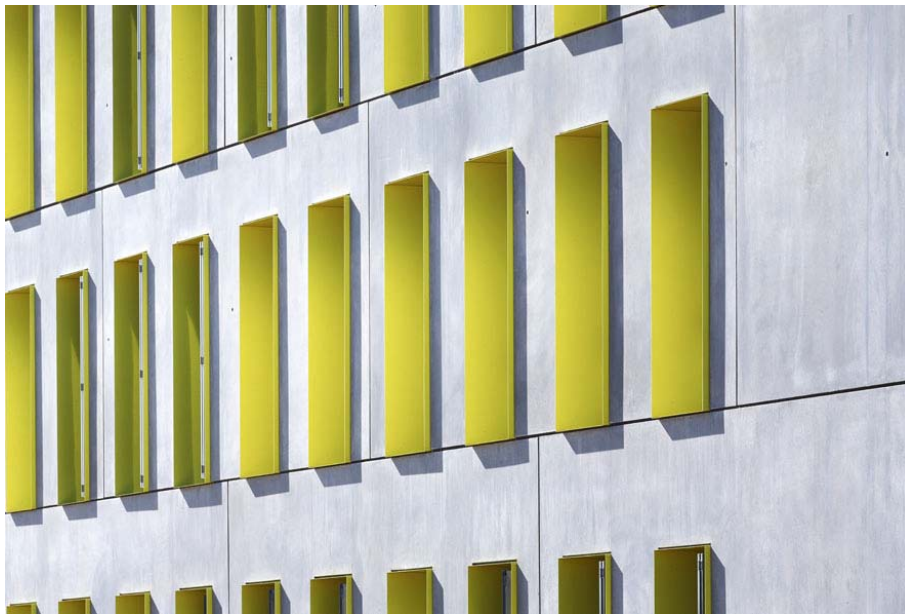
Campus Oberer Eselsberg_E72T5419



Campus Oberer Eselsberg_E72T5607



Campus Oberer Eselsberg_E72T6040



Campus Oberer Eselsberg_E72T6006



Campus Oberer Eselsberg_E72T5529

Weitere Fotos auf beiliegender CD.

Bitte achten Sie auf die korrekte Nennung des Fotonachweises.
Abdruck honorarfrei, Belegexemplar erbeten an

Proesler Kommunikation GmbH | Martin Prösler
Karlstraße 2 | 72072 Tübingen | Deutschland
info@proesler.com | www.proesler.com