

Objekt	Firmenhauptsitz Lalux, Leudelange/LU
Bauherr	LA LUXEMBOURGEOISE Société Anonyme d'Assurances, Leudelange/LU
Entwurfsarchitekt	Jim Cledes
Fassadenbau	Atelier d' Architecture et de Design sa, Esch-sur-Alzette/LU
Aluminiumlamellen	Schindler Fenster + Fassaden GmbH, Roding/DE
Oberflächen	Fielitz GmbH Leichtbauelemente, Ingolstadt/DE SANDALOR® Eloxierung von HD Wahl GmbH, Jettingen-Scheppach/DE
Fertigstellung	Oktober 2011
Fotos	www.rsфотоgrafie.de , Schindler Fenster + Fassaden



lalux_MG_2030



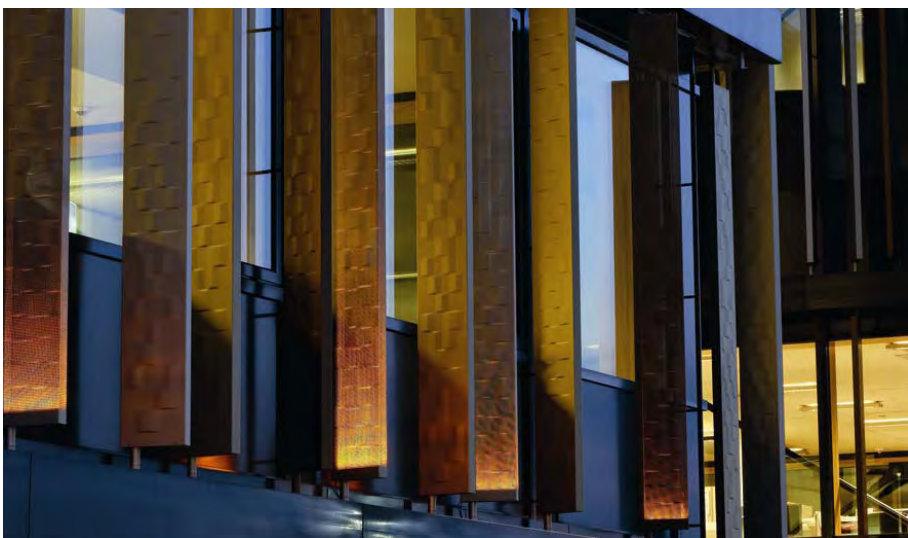
lalux_MG_2033QF



lalux_MG_1892



lalux_MG_1904



lalux_MG_1984



lalux_MG_2036



lalux_MG_1992



lalux_MG_1832



Lalux_MG_1782



lalux_MG_1879

Abdruck honorarfrei, Belegexemplar erbeten

Proesler Kommunikation GmbH | Martin Prösler
Karlstraße 2 | D-72072 Tübingen
info@proesler.com | www.proesler.com